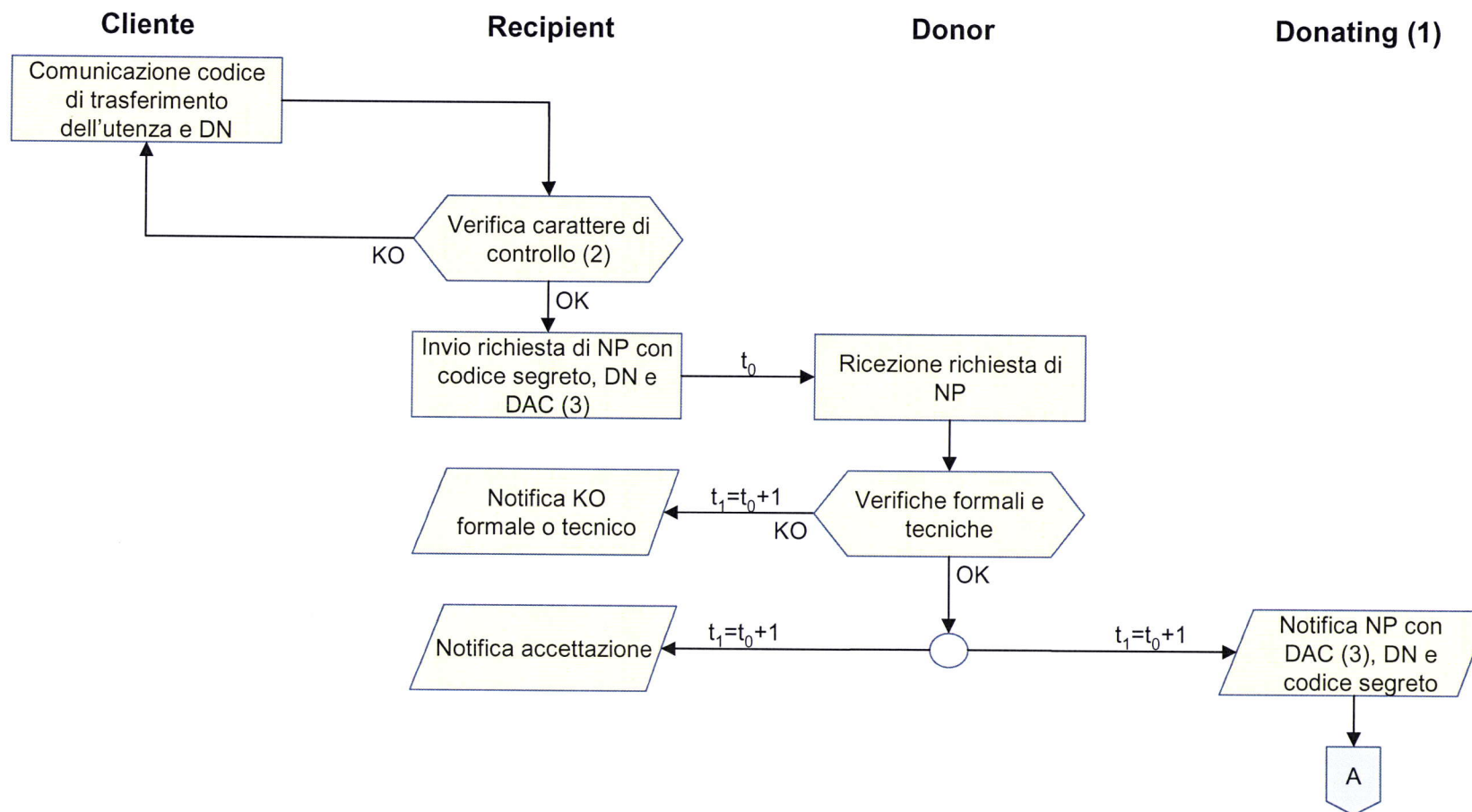


Allegato 2 alla delibera n. 35/10/CIR

Integrazioni e modifiche relative alle procedure di *Number Portability* per numeri geografici di cui alla delibera n. 41/09/CIR ai fini della implementazione del codice segreto.

Avvio della procedura di NP ed ingaggio del *Donating* (flusso valido per qualunque *Donor* e *Donating*) di cui all'art. 5 commi 2 e 3.



- (1) Nel caso di WLR o VULL, per Donating si intende l'operatore WLR o VULL. In questo caso Telecom Italia Wholesale, ricevuta la richiesta di NP pura e le relative notifiche dal Recipient, le inoltra all'operatore WLR o VULL per le verifiche.
- (2) Il Recipient ha la facoltà di verificare la correttezza del carattere di controllo.
- (3) $DAC \geq t_1 + 8$ giorni lavorativi per casi semplici, $DAC \geq t_1 + 13$ giorni lavorativi per casi complessi. I casi complessi sono le richieste di NP relative a GNR. La complessità non è legata alla necessità di sincronizzare la cessazione dell'accesso fisico.

Le richieste sono scambiate con il protocollo di comunicazione HTTPS che prevede la verifica sulla integrità del file trasmesso.

L'ACK automatico del protocollo di comunicazione HTTPS garantisce che il Donating abbia ricevuto correttamente il messaggio inviato dal Donor anche nel caso di silenzio assenso.