

Direzione reti e servizi di comunicazioni elettroniche

## **Monitoraggio del traffico dati e voce: aggiornamento alla settimana 23/2021**

Con riferimento al monitoraggio del traffico dati e voce su rete fissa e mobile, avviato nell'ambito del [Tavolo Telco](#) con [Comunicazione del 3 Aprile 2020](#), si comunicano, per ciascun KPI (*Key Performance Indicator*), i dati aggiornati alla settimana 23/2021<sup>1</sup> (lunedì 7 giugno 2021 - domenica 13 giugno 2021).

Si richiama, in particolare, che, sia sulla rete fissa che mobile, sono stati definiti i seguenti KPI per il traffico dati e voce:

### Traffico dati

- Intensità di traffico: picco (Gbps) nella settimana;
- Volume di traffico: somma dei volumi (TB) nella settimana.

### Traffico voce

- Intensità di traffico: somma dei minuti di traffico voce nell'ora di picco della settimana;
- Volume di traffico: somma dei minuti di traffico voce nella settimana.

Per la rete fissa hanno partecipato alla rilevazione 16 operatori (circa il 98% del mercato), mentre per la rete mobile hanno partecipato 8 operatori (circa il 97% del mercato).

Nelle tabelle seguenti si riportano, in particolare, per le settimane successive alla settimana 7/2020<sup>2</sup>, per ciascuno dei suddetti KPI, la media e la deviazione *standard* dei dati comunicati dagli operatori in termini di variazioni percentuali rispetto alla settimana 7.

Per ogni settimana la media e la deviazione *standard* dei dati di traffico è calcolata, sui dati degli operatori, in modo pesato utilizzando come coefficienti di pesatura la quota percentuale di accessi (numero di SIM nel caso rete mobile) di ciascun operatore alla fine dell'anno precedente<sup>3</sup>. La deviazione

---

<sup>1</sup> È fatta eccezione per il traffico voce su rete fissa i cui dati sono aggiornati alla settimana 22/2021 in attesa dei dati mancanti di alcuni operatori.

<sup>2</sup> settimana 7: lunedì 10 febbraio - domenica 16 febbraio 2020.

<sup>3</sup> I pesi (numero di accessi/numero SIM di ciascun operatore sulla totalità di accessi/SIM dell'intero mercato) sono stati normalizzati sulla base delle consistenze complessive degli operatori che hanno comunicato settimanalmente i dati. Si evidenzia, in particolare, che per l'anno 2021:

- per la rete fissa, la totalità degli accessi a fine 2020 degli operatori che hanno comunicato le misure nell'ambito del Tavolo è pari, per quanto riguarda il traffico dati, sia per quanto concerne l'intensità di traffico che il volume, a circa



Direzione reti e servizi di comunicazioni elettroniche

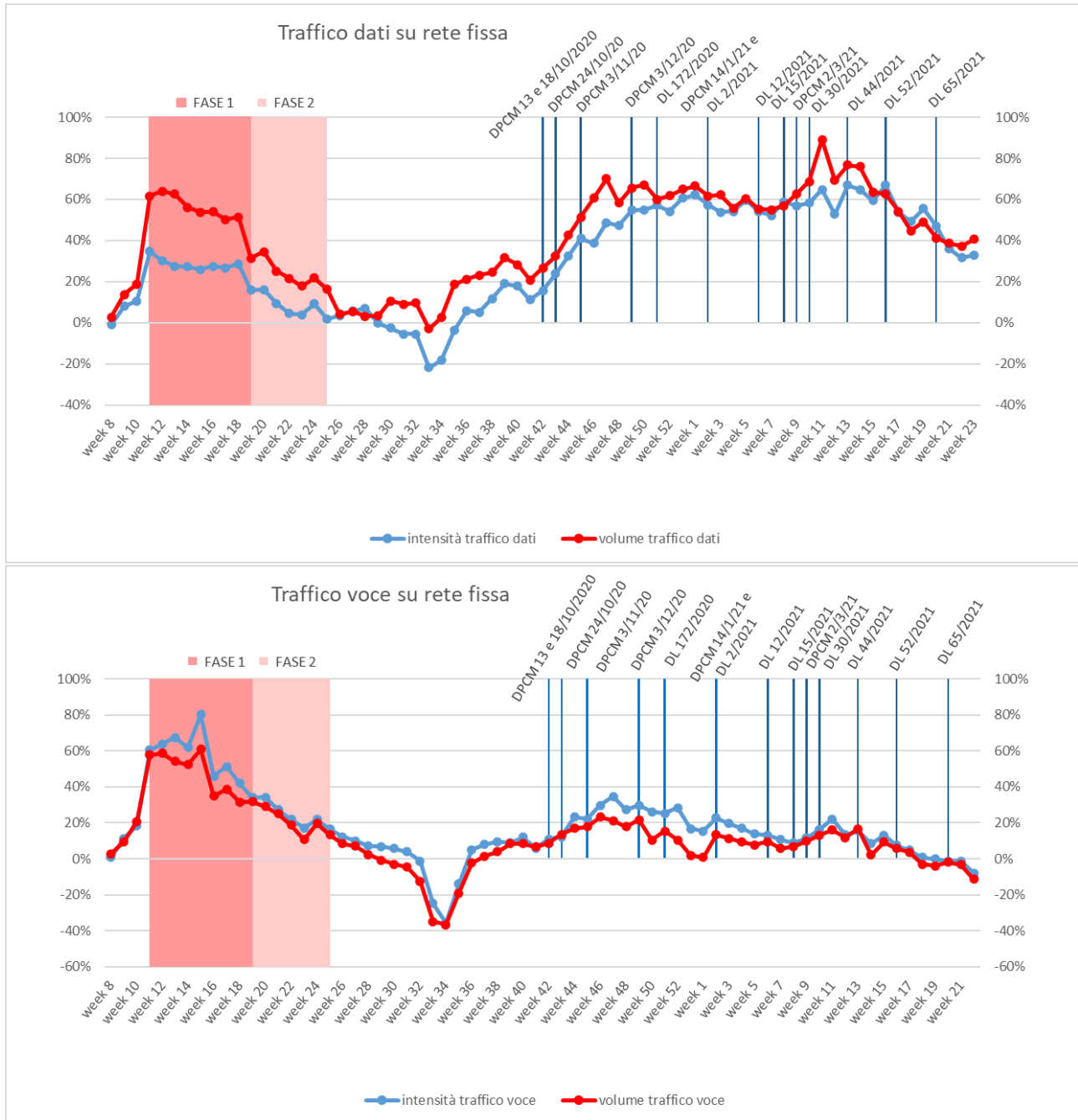
*standard* dà indicazione della variabilità delle comunicazioni sui dati di traffico dei singoli operatori, tenuto conto della suddetta pesatura. La somma della media e della relativa deviazione *standard* fornisce un'indicazione, pesata con le quote di mercato, del massimo incremento di traffico rispetto alla settimana 7/2020 di riferimento.

- 
- il 98% dell'intero mercato, mentre per quanto riguarda il traffico voce è pari, sia per quanto concerne l'intensità di traffico che il volume, a circa il 91%;
  - per la rete mobile, la totalità delle SIM a fine 2020 degli operatori che hanno comunicato le misure nell'ambito del Tavolo è pari, per quanto riguarda il traffico dati, a circa il 90% dell'intero mercato in relazione all'intensità di traffico e il 97% in relazione al volume, mentre per quanto riguarda il traffico voce è pari all'86% nel caso dell'intensità di traffico e al 93% per il volume.



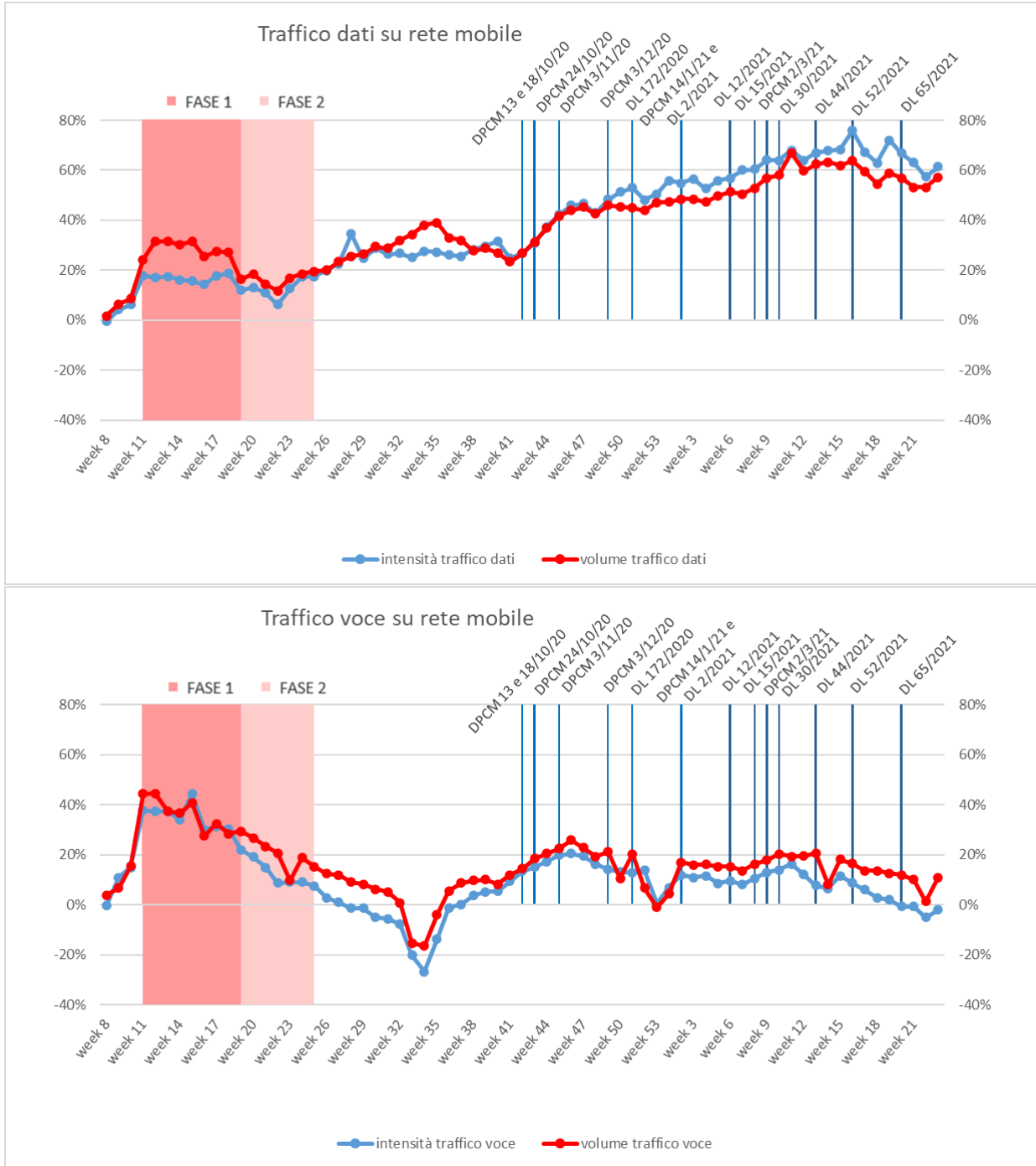
Direzione reti e servizi di comunicazioni elettroniche

### Grafici





Direzione reti e servizi di comunicazioni elettroniche



Direzione reti e servizi di comunicazioni elettroniche

Tabella

		<b>ANNO 2020</b>							
		<b>RETE FISSA</b>							
	KPI	intensità traffico dati		volume traffico dati		intensità traffico voce		volume traffico voce	
		media	dev.std	media	dev.std	media	dev.std	media	dev.std
week 8	17/2 - 23/2	-1%	3%	3%	7%	1%	2%	3%	1%
week 9	24/2 - 1/3	8%	3%	14%	6%	11%	4%	9%	2%
week 10	2/3 - 8/3	11%	3%	19%	6%	18%	6%	21%	3%
week 11	9/3 - 15/3	35%	10%	62%	13%	61%	16%	58%	9%
week 12	16/3 - 22/3	30%	9%	64%	11%	64%	24%	59%	15%
week 13	23/3 - 29/3	27%	8%	63%	9%	67%	26%	54%	16%
week 14	30/3 - 5/4	27%	8%	56%	9%	62%	26%	52%	14%
week 15	6/4 - 12/4	26%	9%	54%	9%	80%	29%	61%	16%
week 16	13/4 - 19/4	27%	8%	54%	9%	46%	16%	35%	13%
week 17	20/4 - 26/4	27%	7%	50%	9%	51%	15%	39%	13%
week 18	27/4 - 3/5	29%	8%	52%	9%	42%	16%	32%	12%
week 19	4/5 - 10/5	16%	6%	31%	7%	34%	8%	32%	7%
week 20	11/5 - 17/5	16%	9%	35%	6%	34%	7%	29%	7%
week 21	18/5 - 24/5	10%	8%	25%	6%	27%	4%	25%	4%
week 22	25/5 - 31/5	5%	6%	22%	5%	22%	6%	19%	7%
week 23	1/6 - 7/6	4%	5%	18%	5%	17%	7%	11%	4%
week 24	8/6 - 14/6	9%	7%	22%	5%	22%	6%	20%	3%
week 25	15/6 - 21/6	2%	10%	16%	5%	16%	6%	13%	3%
week 26	22/6 - 28/6	3%	5%	4%	7%	12%	6%	8%	2%
week 27	29/6 - 5/7	6%	5%	6%	8%	10%	5%	7%	2%
week 28	6/7 - 12/7	7%	6%	3%	7%	7%	6%	2%	2%
week 29	13/7 - 19/7	0%	6%	3%	10%	7%	3%	-1%	2%
week 30	20/7 - 26/7	-2%	7%	11%	10%	6%	3%	-3%	2%
week 31	27/7-2/8	-6%	7%	9%	10%	4%	4%	-5%	2%
week 32	3/8-9/8	-5%	9%	10%	10%	-1%	4%	-12%	2%
week 33	10/8-16/8	-22%	10%	-3%	10%	-25%	4%	-35%	3%
week 34	17/8-23/8	-18%	10%	3%	10%	-36%	6%	-37%	4%
week 35	24/8-30/8	-4%	9%	19%	11%	-14%	3%	-19%	1%
week 36	31/8-6/9	6%	9%	21%	11%	5%	3%	-2%	3%
week 37	7/9-13/9	5%	6%	23%	11%	8%	5%	1%	3%
week 38	14/9-20/9	12%	8%	25%	11%	10%	4%	4%	4%
week 39	21/9-27/9	19%	7%	32%	12%	9%	4%	8%	3%
week 40	28/9-4/10	18%	9%	28%	12%	12%	4%	8%	3%
week 41	5/10-11/10	11%	6%	21%	9%	6%	6%	7%	4%
week 42	12/10-18/10	16%	6%	27%	10%	11%	7%	9%	6%
week 43	19/10-25/10	24%	5%	32%	12%	12%	4%	14%	4%
week 44	26/10-1/11	33%	7%	43%	12%	23%	4%	17%	4%
week 45	2/11-8/11	41%	8%	51%	13%	22%	6%	18%	4%
week 46	9/11 - 15/11	39%	10%	61%	14%	30%	9%	23%	4%
week 47	16/11 - 22/11	49%	9%	70%	23%	35%	8%	21%	4%
week 48	23/11 - 29/11	47%	10%	58%	13%	27%	10%	18%	4%
week 49	30/11 - 6/12	55%	10%	66%	14%	30%	9%	22%	4%
week 50	7/12 - 13/12	55%	10%	67%	14%	26%	5%	10%	3%
week 51	14/12 - 20/12	57%	12%	60%	15%	25%	7%	15%	1%
week 52	21/12 - 27/12	54%	14%	62%	16%	28%	11%	10%	6%
week 53	28/12 - 3/1	61%	15%	65%	17%	17%	9%	2%	7%



Direzione reti e servizi di comunicazioni elettroniche

ANNO 2021									
RETE FISSA									
KPI		intensità traffico dati		volume traffico dati		intensità traffico voce		volume traffico voce	
		media	dev.std	media	dev.std	media	dev.std	media	dev.std
week 1	4/1 - 10/1	62%	13%	66%	16%	15%	5%	1%	5%
week 2	11/1 - 17/1	57%	11%	62%	13%	23%	6%	13%	5%
week 3	18/1 - 24/1	54%	12%	62%	13%	20%	6%	11%	5%
week 4	25/1 - 31/1	54%	11%	56%	13%	17%	6%	9%	5%
week 5	1/2 - 7/2	60%	12%	60%	13%	14%	6%	8%	5%
week 6	8/2 - 14/2	54%	12%	55%	12%	13%	4%	9%	5%
week 7	15/2 - 21/2	52%	10%	55%	12%	11%	5%	6%	5%
week 8	22/2 - 28/2	59%	12%	57%	14%	9%	5%	7%	5%
week 9	1/3 - 7/3	57%	10%	63%	14%	12%	6%	10%	5%
week 10	8/3 - 14/3	58%	11%	69%	15%	16%	5%	13%	5%
week 11	15/3 - 21/3	65%	12%	89%	17%	22%	5%	16%	5%
week 12	22/3 - 28/3	53%	11%	69%	14%	13%	6%	12%	5%
week 13	29/3 - 4/4	67%	15%	77%	16%	15%	5%	17%	4%
week 14	5/4 - 11/4	65%	14%	76%	16%	8%	7%	2%	4%
week 15	12/4 - 18/4	59%	12%	64%	13%	13%	11%	9%	7%
week 16	19/4 - 25/4	67%	13%	63%	13%	8%	9%	6%	6%
week 17	26/4 - 2/5	54%	13%	54%	13%	5%	7%	4%	6%
week 18	3/5 - 9/5	49%	12%	45%	12%	1%	8%	-3%	4%
week 19	10/5 - 16/5	55%	11%	49%	12%	0%	7%	-4%	6%
week 20	17/5 - 23/5	47%	12%	41%	12%	-1%	11%	-2%	7%
week 21	24/5 - 30/5	36%	11%	39%	12%	-1%	12%	-3%	7%
week 22	31/5 - 6/6	32%	10%	37%	12%	-8%	14%	-11%	5%
week 23	7/6 - 13/6	33%	11%	41%	12%				



Direzione reti e servizi di comunicazioni elettroniche

		ANNO 2020							
		RETE MOBILE							
	KPI	intensità traffico dati		volume traffico dati		intensità traffico voce		volume traffico voce	
		media	dev.std	media	dev.std	media	dev.std	media	dev.std
week 8	17/2 - 23/2	-1%	3%	2%	1%	0%	0%	4%	1%
week 9	24/2 - 1/3	4%	2%	7%	2%	11%	0%	7%	1%
week 10	2/3 - 8/3	6%	1%	9%	2%	15%	1%	15%	2%
week 11	9/3 - 15/3	18%	4%	24%	2%	38%	3%	44%	4%
week 12	16/3 - 22/3	17%	3%	31%	4%	37%	4%	45%	5%
week 13	23/3 - 29/3	18%	3%	32%	4%	38%	4%	37%	6%
week 14	30/3 - 5/4	16%	5%	30%	6%	34%	3%	37%	5%
week 15	6/4 - 12/4	16%	3%	32%	7%	45%	4%	41%	5%
week 16	13/4 - 19/4	14%	3%	25%	6%	30%	3%	28%	5%
week 17	20/4 - 26/4	18%	18%	28%	6%	31%	3%	33%	5%
week 18	27/4 - 3/5	19%	17%	27%	6%	30%	3%	28%	5%
week 19	4/5 - 10/5	12%	19%	16%	5%	22%	3%	29%	4%
week 20	11/5 - 17/5	13%	22%	19%	6%	19%	2%	27%	4%
week 21	18/5 - 24/5	11%	20%	14%	6%	15%	3%	23%	4%
week 22	25/5 - 31/5	6%	21%	12%	7%	9%	3%	21%	4%
week 23	1/6 - 7/6	13%	22%	17%	6%	9%	3%	10%	4%
week 24	8/6 - 14/6	17%	22%	18%	7%	9%	3%	19%	4%
week 25	15/6 - 21/6	17%	21%	20%	6%	7%	3%	15%	3%
week 26	22/6 - 28/6	20%	21%	20%	8%	3%	4%	12%	4%
week 27	29/6 - 5/7	23%	25%	23%	8%	1%	4%	12%	4%
week 28	6/7 - 12/7	35%	20%	26%	9%	-1%	4%	9%	4%
week 29	13/7 - 19/7	25%	23%	26%	10%	-1%	3%	8%	4%
week 30	20/7 - 26/7	29%	21%	30%	8%	-5%	4%	6%	5%
week 31	27/7-2/8	26%	20%	29%	7%	-6%	4%	5%	5%
week 32	3/8-9/8	27%	20%	32%	8%	-8%	4%	1%	5%
week 33	10/8-16/8	25%	19%	34%	8%	-20%	3%	-15%	5%
week 34	17/8-23/8	28%	19%	38%	9%	-27%	3%	-17%	5%
week 35	24/8-30/8	27%	19%	39%	9%	-14%	4%	-4%	6%
week 36	31/8-6/9	26%	19%	33%	7%	-1%	4%	6%	6%
week 37	7/9-13/9	26%	19%	32%	8%	0%	4%	9%	7%
week 38	14/9-20/9	28%	20%	28%	8%	4%	4%	10%	7%
week 39	21/9-27/9	30%	20%	29%	8%	5%	4%	10%	8%
week 40	28/9-4/10	32%	19%	27%	6%	5%	4%	8%	9%
week 41	5/10-11/10	25%	17%	23%	10%	9%	3%	12%	7%
week 42	12/10-18/10	27%	18%	27%	9%	13%	3%	14%	7%
week 43	19/10-25/10	31%	18%	31%	10%	15%	3%	18%	8%
week 44	26/10-1/11	37%	17%	37%	10%	17%	3%	20%	8%
week 45	2/11-8/11	42%	26%	42%	11%	20%	4%	22%	9%
week 46	9/11 - 15/11	46%	35%	44%	15%	20%	4%	26%	10%
week 47	16/11 - 22/11	47%	39%	45%	16%	19%	3%	23%	9%
week 48	23/11 - 29/11	43%	39%	43%	15%	16%	3%	19%	9%
week 49	30/11 - 6/12	48%	40%	46%	15%	14%	4%	21%	9%
week 50	7/12 - 13/12	51%	40%	46%	16%	13%	4%	11%	9%
week 51	14/12 - 20/12	53%	40%	45%	15%	13%	5%	20%	9%
week 52	21/12 - 27/12	48%	41%	44%	17%	14%	5%	7%	9%
week 53	28/12 - 3/1	51%	42%	47%	18%	0%	4%	-1%	9%

Direzione reti e servizi di comunicazioni elettroniche

		<b>ANNO 2021</b>							
		<b>RETE MOBILE</b>							
	KPI	intensità traffico dati		volume traffico dati		intensità traffico voce		volume traffico voce	
		media	dev.std	media	dev.std	media	dev.std	media	dev.std
week 1	4/1 - 10/1	56%	43%	47%	18%	7%	4%	4%	10%
week 2	11/1 - 17/1	55%	45%	48%	18%	12%	4%	17%	11%
week 3	18/1 - 24/1	56%	46%	48%	20%	11%	4%	16%	11%
week 4	25/1 - 31/1	53%	46%	47%	20%	12%	5%	16%	11%
week 5	1/2 - 7/2	56%	47%	50%	20%	9%	5%	15%	10%
week 6	8/2 - 14/2	57%	46%	51%	20%	10%	5%	15%	11%
week 7	15/2 - 21/2	60%	47%	50%	20%	8%	5%	14%	11%
week 8	22/2 - 28/2	60%	51%	53%	21%	11%	5%	16%	11%
week 9	1/3 - 7/3	64%	50%	57%	22%	13%	8%	18%	13%
week 10	8/3 - 14/3	64%	48%	58%	18%	14%	8%	20%	14%
week 11	15/3 - 21/3	68%	42%	67%	32%	16%	8%	19%	10%
week 12	22/3 - 28/3	64%	49%	60%	29%	12%	6%	20%	13%
week 13	29/3 - 4/4	67%	56%	62%	26%	8%	7%	21%	14%
week 14	5/4 - 11/4	68%	56%	63%	26%	7%	7%	8%	13%
week 15	12/4 - 18/4	68%	57%	62%	25%	12%	7%	18%	14%
week 16	19/4 - 25/4	76%	57%	64%	24%	9%	7%	16%	14%
week 17	26/4 - 2/5	67%	56%	60%	25%	6%	7%	14%	13%
week 18	3/5 - 9/5	63%	55%	55%	22%	3%	8%	14%	13%
week 19	10/5 - 16/5	72%	58%	59%	24%	2%	7%	13%	14%
week 20	17/5 - 23/5	67%	58%	57%	23%	-1%	9%	12%	14%
week 21	24/5 - 30/5	63%	58%	53%	26%	-1%	8%	10%	13%
week 22	31/5 - 6/6	57%	58%	53%	24%	-5%	5%	1%	12%
week 23	7/6 - 13/6	61%	56%	57%	26%	-2%	9%	11%	14%

Il Direttore  
Giovanni Santella